

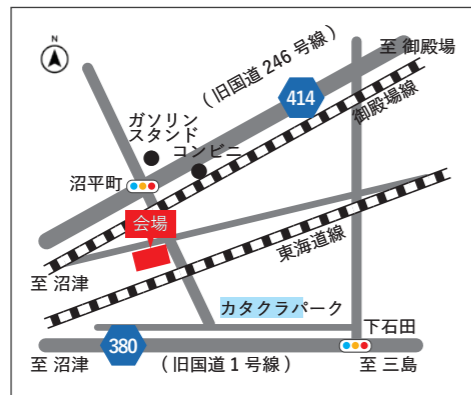
合同研修 実施スケジュール

以下の日程で集合形式にて開催いたします

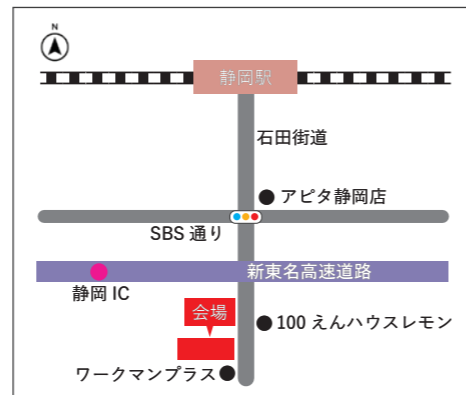
開催日程 / 会場		
①	②	③
令和6年4月9日(火)~12日(金) 会場：沼津本社	令和6年4月16日(火)~19日(金) 会場：静岡支社	令和6年4月23日(火)~26日(金) 会場：沼津本社

- 受講料 Day1~Day4の通し受講お一人様：120,000円(税込)
★スポット参加も可能。1日あたりお一人様：30,000円(税込)
- 開催時間 全日程 9:00~16:30
- 昼食(12:00~13:00)は各自ご用意ください。
- ビジネスマナー研修は実際にお客様とお会いする服装でご参加ください。
- 業種問わずお申込みいただけます。
- 1名様からお申込みいただけます。

沼津本社
沼津市大岡 984-1
駐車場あります



静岡支社
静岡市駿河区
下島 192-2



講師派遣型

自社で講座実施を希望の場合は講師派遣型をご利用ください

- 受講料 受講人数に限らず1日あたり：120,000円(税込)
- ★日程・研修内容をご要望をお聞きした上でのオーダーメイド形式です。御社のニーズに合わせた研修をご提供いたします。
- 社会人の心構え/折れない心の作り方/新入社員のコンプライアンス/数字で見る会社の仕組み/伝わる話し方/マーケティング入門/社会人なら知っておきたいお金のマナーと保険の話/PCスキル/Word/Excel/PowerPoint/表の作成/関数/ビジネス文書の作成等からお選びいただけます。

新入社員にどうやって教えたらいいか、どのようにO.J.Tを進めたらよいか悩んでいる方を対象にした研修のご相談もお受けしております。

お問合せ・お申込み

お申込みはお電話またはお申込みフォームよりお願いいたします。

お申込み締め切り：各回、開催初日の1週間前

【事務局】株式会社イワサキ経営
☎ 055-922-9870
担当：竹内

ホームページからのお申込
イワサキ経営セミナー 検索

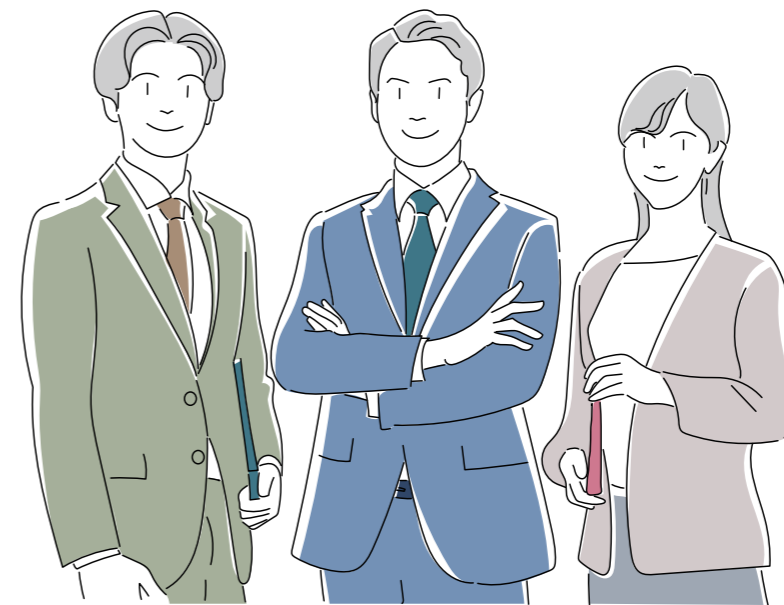
QRコードからのお申込



- どの講座を受けたら良いかわからない方もまずはご相談ください。
- 西部エリア、中部エリアで公開講座のご希望の方は別途ご相談ください。
- 4月以前の入社前研修も対応可能です。

自社でも実証済みのおすすめ新卒社員コンテンツ『知る・わかる・できる・続ける』のステップで自分で考え、主体的に行動する、自立自走する社員に！

イワサキ経営グループ 新入社員 2024 合同研修



教育に時間も人も掛けられない

何を教えたらいいかわからないけど一般常識は身に付けてほしい

コミュニケーションが取れる社員を育てたい

などのお悩みのある方は必見です!!

イワサキの新入社員研修なら基本的なビジネスマナーや仕事の進め方に加え、社会人として知っておきたい経済と社会の仕組みについての習得、主体的に考え、聴き、伝えるコミュニケーションなど社会人として一生使える仕事術を4日間で網羅習得します。様々な業種の新入社員が集まることで参加者同士の交流も可能です。刺激を受け視野が広がる事でより社会人の意識が高まります。

Day1 ビジネスマナー

目的

学生から社会人へ意識を変えるため、社会人としてのルールや基本となるビジネスマナーについて習得いただきます。ロールプレイング方式で何度も練習する事で業務でもスムーズに実践できる社会人を目指します。

■ 社会人としての考え方(セルフチェック込)

- ・ 学生と社会人との違いを知る
- ・ 顧客満足度 (CS) という考え方
- ・ 組織人として働くという事

■ 好感が持たれる信頼される立ち居振る舞い

- ・ 第一印象の重要性
- ・ 挨拶
- ・ 身だしなみ
- ・ 立ち方、座り方、歩き方、物の授受
- ・ お辞儀の種類

■ 正しい言葉遣い

- ・ ビジネス電話の注意事項
- ・ 電話の受け方、取り次ぎ方
- ・ ビジネス電話でよく使われる表現

■ 来客応対・訪問時のマナー

- ・ 名刺交換
- ・ 席次
- ・ 来客応対・訪問時の流れと注意点

■ 仕事の受け方

- ・ 職場での指示の受け方
- ・ メモの取り方
- ・ 新人の仕事の進め方

■ ビジネスメール・報告書の書き方

新社会人が身に付けるお金のマナー

目的

社会人としてスタートする中で最低限身に付けたい、「お金のマナー」について学びます。金融教育を受ける機会は少ないですが、人生で必要不可欠な「金融」について学び、豊かな生活を送れるようにしましょう。

■ お金のマナー

- ・ 家計管理とライフプランニング
- ・ お金を使う
- ・ 社会保険制度と民間保険
- ・ お金を借りる
- ・ 金融トラブル
- ・ 20~30代から始める資産形成

Day2 経済と社会のルールを知る

目的

仕事をする環境を捉え、会社や事業の社会的役割について認識する事で、ビジネスパーソンとしての自覚と責任を認識します。

■ 会社の一員となる

- ・ 自己紹介
- ・ 社会人としてのコミュニケーションの基礎
- ・ 新入社員としての会社の一員となる事

■ 経済状況の理解の仕方

- ・ 経済とは
- ・ 世界経済を理解する
- ・ 日本経済を理解する
- ・ 地域経済を理解する

■ 会社の仕組みを理解する

- ・ 会社の社会的役割を考える
- ・ 自身の成長と会社の成長
- ・ 社員としての自覚とコンプライアンス (情報発信・社外コミュニケーション)
- ・ 自社についてのプレゼンテーション

■ マーケティング入門

- ・ マーケティングとは
- ・ マーケティングの基礎
- ・ マーケティングの必要性
- ・ これからのマーケティング

Day3 会社の数字とお金の流れを知る

目的

売上や経費、給与など、仕事をする上で誰もが関わるお金ですが、若手や裁量がないときはあまり実感がありません。また会社に所属する中で、社員一人ひとりの会計感覚は重要ですが、それを学ぶ場は多くありません。会社の数字やお金の流れを知り、会社のことが見える事で社会人としての心構えに繋がります。

■ 身近な税金

- ・ 税金の種類
- ・ どんな税金がかかるか
- ・ 税金の使われ方

■ 決算書とは

- ・ 帳簿への記録
- ・ 一定の期間とは
- ・ 報告書を作ろう

■ 貸借対照表の分析

- ・ 調達と運用
- ・ 科目の並び
- ・ 2つの大事な比率
- ・ 利益との関係性

■ 損益計算書の分析

- ・ 科目の並び
- ・ 変動損益計算書
- ・ 損益分岐点

■ 確定申告

- ・ 個人事業者は自分で計算、自分で納付
- ・ 事業を始めたら
- ・ 青色申告

Day4 ビジネススキルマインド

目的

社会人としての基本的な仕事の進め方・考え方・コミュニケーションスキルをワークを交えながら習得していただきます。仕事で失敗しても心が折れず、成長のステップだと考えられるメンタルの作り方やモチベーションの維持、自分自身の成長に繋がる感情のコントロール方法、自己管理の手法を学びます。

■ 報告・連絡・相談

- ・ 報連相の違い、目的、必要な場面
- ・ 新人に必要な報連相
- ・ 報連相それぞれの仕方
- ・ 報連相 + 確認

■ 考える・聴く・伝えるスキル

- ・ 情報の整理
- ・ 演繹法と帰納法
- ・ 傾聴とは
- ・ 言いたいことをわかりやすく伝える
- ・ アサーティブコミュニケーション

■ 目標設定

- ・ タイムトライアル (体験ゲーム)
- ・ 目的と目標の違い
- ・ SMARTの法則
- ・ 定性目標と定量目標

■ 感情のマネジメント

- ・ 自分を知る、他者を知る
- ・ 感情を認識する
- ・ 感情、思考、行動
- ・ モチベーション
- ・ 判断と選択
- ・ セルフマネジメント

※事前にEQアセスメントのWEB受検をお願いします。結果は当日お渡しします。

※ カリキュラムは都合により変更となる場合がございます。予めご了承ください。

講師紹介

Day1



竹内 奈津美
(ビジネスマナー講師)

大学卒業後、ANA(全日本空輸株式会社)客室乗務員を経てイワサキ経営に入社。前職では限られた人・モノ・時間・空間の中で、高品質のサービス・チーム力を提供する最前線で勤務。1日1,500人以上のお客様とお会いする中で得た「印象力」「対話力」をベースとしたマナー研修を主に担当する。



山田 潤一郎
(ファイナンシャル・アドバイザー)

銀行系証券で10年間証券営業を行い、各種表彰を受賞。2018年11月よりIFAとして活動。米国型の地域密着アドバイザーを目指し、最新の手数料体系や理念を組み込んでいる。『顧客の成功が自身の成功』

Day2



宮口 巧
(マーケティングアドバイザー)

大学を卒業後、横浜市内の商業ビル開発会社で企画営業に関わり、Uターン就職を機に沼津市の建設コンサルタントの営業職へ。その後、マーケティングコンサルタント会社 株式会社 企画塾主任コンサルタントへ転身。ここ数年は、静岡県内だけでなく、首都圏、北関東、東北など、県外でのマーケティングコンサル、セミナーなども数多く対応。

Day3



勝間田 佳祐
(経営コンサルタント)

大学卒業後、イワサキ経営グループに入社。現在15年目、個人事業主、一般中小法人、クリニック、医療法人の税務会計に従事。地方銀行、信用金庫、商工会議所、商工会、農林事務所等の主催するセミナーにて講師依頼多数。趣味はスポーツ観戦、ゴルフ。

Day4



小林 直己
(研修ファシリテーター)

「人がイキイキと働く支援」をモットーに県内の企業やクリニック等でEQ(感情知能)をベースにヒューマンスキル系の研修・セミナーを実施。体験ワークやディスカッションを多く取り入れ、参加者が主体的に学び、自ら気づいて行動変容を起こすことを主眼に置いている。

受講者の声

- ビジネスマナーは相手からどう見えるかを意識する必要があると感じました。自分の立ち姿や電話応対を客観的に見る事で、自分の癖にも気づく事ができました。一つひとつの所作を丁寧にしたいです。(2021年受講 女性)
- 会社という組織の中で働く意義が理解できました。自分の言動が会社のイメージに直結するため、これから緊張感を持って働きたいです。(2022年受講 女性)
- スケジュール管理では、重要性和緊急性を判断する事が大切だと分かりました。成果を出すために、教えていただいた目標設定の方法を活用し業務をしていきます。(2022年受講 男性)