



静岡県  
交通基盤部



どぼくってオモシロイ!  
静岡どぼくらぶ

回 覧

# 黄瀬川大橋迂回路（仮橋）舗装工事に伴う 終日片側交互通行のお知らせ

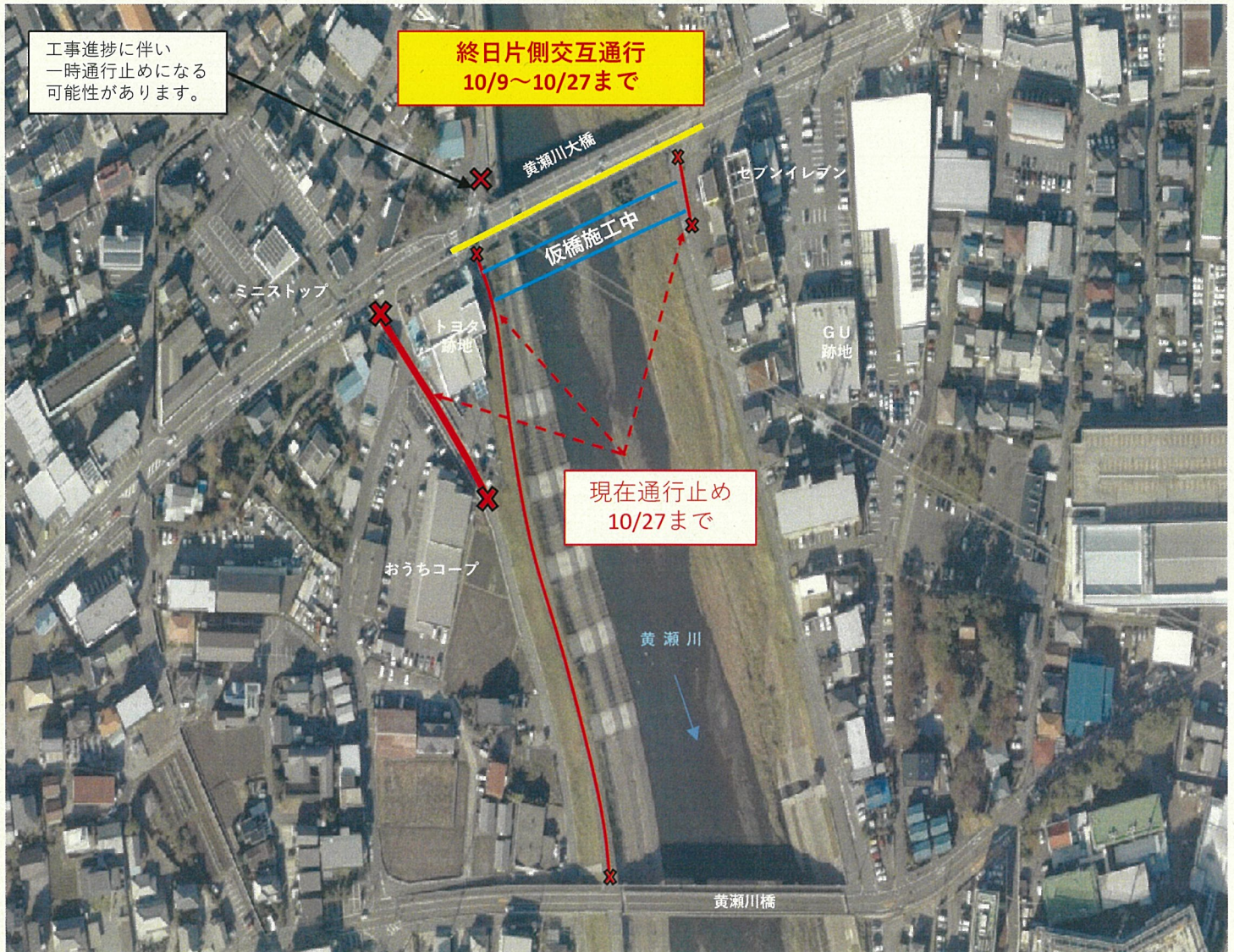
**規制期間：令和5年10月9日～10月27日**

※工事の進捗によって前後します。ご承知おきください。

**場 所：一般県道富士清水線（下図黄色区間）**

**制 約：現道が終日片側交互通行となります。**

※歩道の通行は可能です



[お問い合わせ先]

[発注者] 静岡県沼津土木事務所工事第1課

[受注者] 落合建設株式会社

TEL：055-920-2216

TEL：055-921-8447

担当：赤堀

担当：早川、沼田